

lokal A2 28,80m²

salon z aneksem 24,43m²

łazienka 4,37m²

ogródek 41,15m²

 (+48) 663 322 021

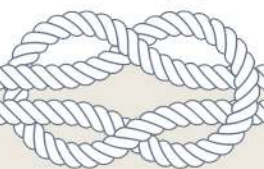
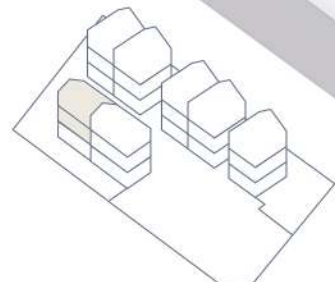
 Jastrzębia Góra, ul.
Pomorska 25

 www.porthygge.pl

 mail@porthygge.pl

Rysunki, wizualizacje i wszelkie informacje oraz dane techniczne zawarte w karcie mają charakter poglądowy i nie stanowią oferty handlowej w rozumieniu art. 66&1 kodeksu cywilnego.

Hygge Development 6 sp. z o.o.
ul. Kartuska 15a/4 ,81-044 Gdynia



lokal A2	26,52m ²
pokój	12,35m ²
sypialnia	7,88m ²
łazienka	4,19m ²
korytarz	2,10m ²

 (+48) 663 322 021

 Jastrzębia Góra, ul. Pomorska 25

 www.porthygge.pl

 mail@porthygge.pl

Rysunki, wizualizacje i wszelkie informacje oraz dane techniczne zawarte w karcie mają charakter poglądowy i nie stanowią oferty handlowej w rozumieniu art. 66&1 kodeksu cywilnego.

Hygge Development 6 sp. z o.o.
ul. Kartuska 15a/4, 81-044 Gdynia